

LEGENDA

- perceelsgrens
- bestaande situatie
- maatvoering
- bss keifmaat antraciet elleboogverband
- trottoirtegels 300 x 300 x 60mm grijs
- asfaltverharding
- inritverloopband/ verloopband naar maaiveld t.b.v. invalideinrit
- kantopsluitingen
- lichtmast
- fietsenstandaard RVS (nietjes)
- plantvakken, Cotoneaster
- haag, type nader te bepalen
- nieuwe boom, leilinde
- winkelwagen-opvang

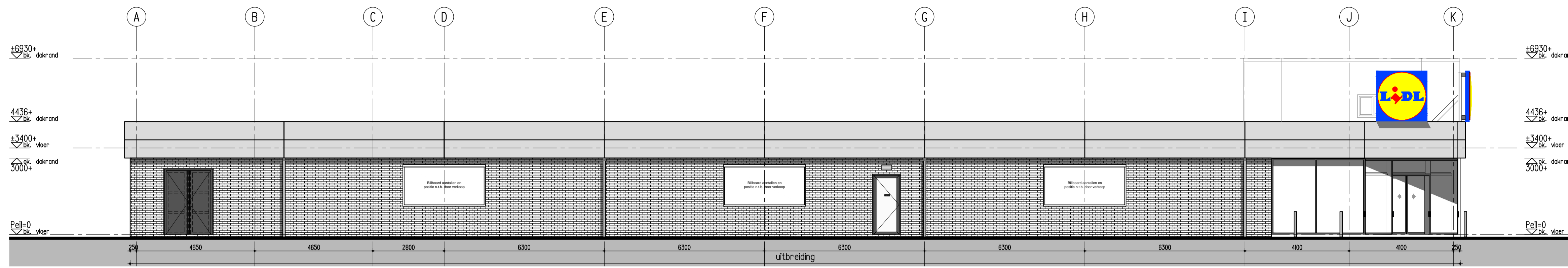


Maten in meters, tenzij anders aangegeven.
Hoogten in meters, t.o.v. NAP.

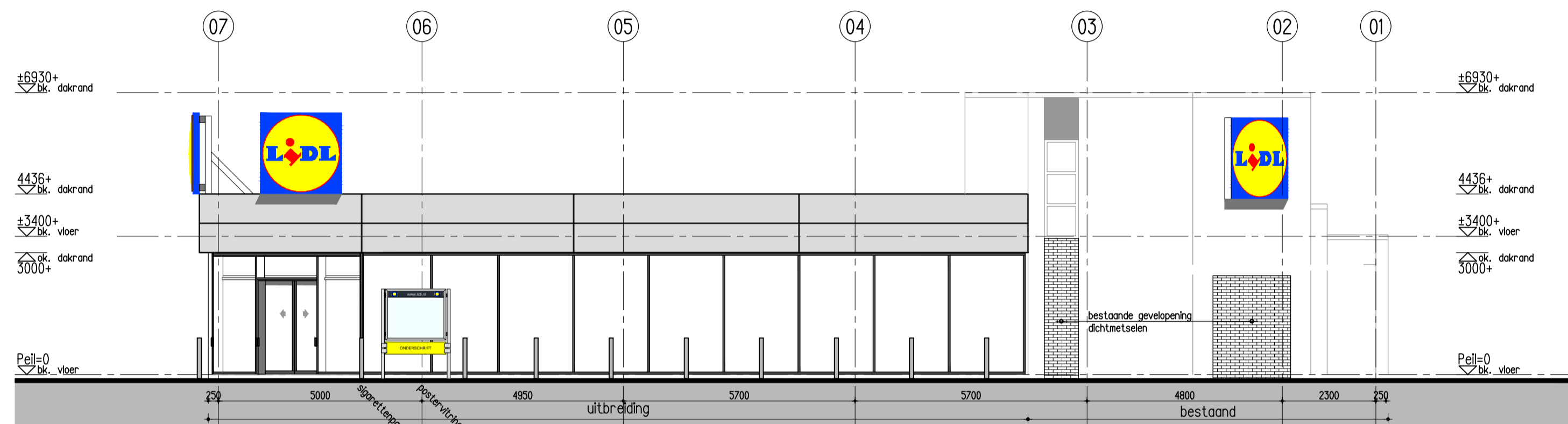
2	23-10-2017	Wijzigingen parkeervakken oostzijde	RVE	MDI	PDO
1	20-10-2017	Diverse wijzigingen	RVE	MDI	PDO
0	11-10-2017	Eerste uitgave	KBO	RVE	PDO
wjz.	datum	omschrijving	getek.	gecontr.	2e gecontr.
Project: Lidl Christinastraat te Buitenpost			afdeling	infra	
Onderdeel: Nieuwe situatie			formaat	A2	
Opdrachtgever: Lidl GmbH Nederland			schaal	1:200	
			blad 1	van 3	
Projectmanagement			projectnummer		
Subsidiadvies			17-466-004		
Milieuadvies			tekeningnummer		
Asbestadvies			17-466-004-SIT01		
Infra ontwerp					
Bouwmanagement					
Detachering					

Gotenburgweg 34
 9723 TM Groningen
 Tel: 050-5798750
 Fax: 050-5798755
 E-mail: info@macg.nl
Adviseurs voor bouw, milieu en infrastructuur

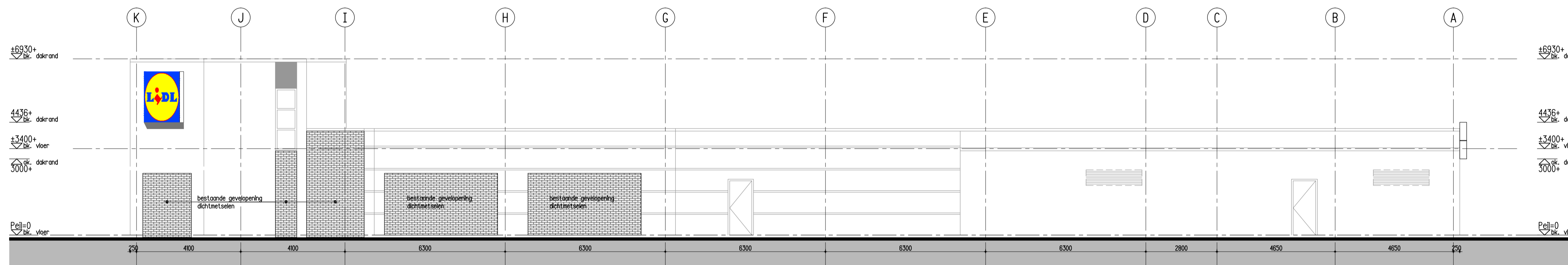
CONCEPT



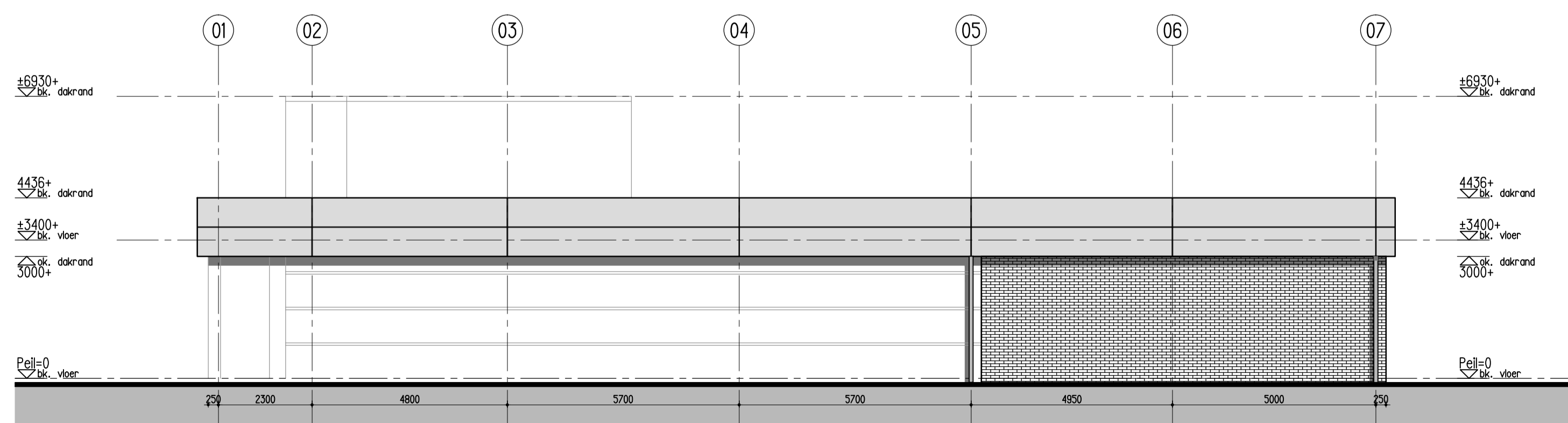
Linker zij aanzicht (zuid-west gevel)



Vooraanzicht (zuid-oost gevel)



Rechter zij aanzicht (noord-oost gevel)



Achteraanzicht (noord-west gevel)

Onderdeel	Kleur	materiaal	Bijzonderheden
Gevelbekleding			
Netsewark	Bruin geanuceerd	Doss Klamport Classic Blue	Vraag 2m terugliggend beam zwart 2750, breedte max. 10m
Beploeting (licht)	RAL9006 (500N)	Alucobond	Zichtbare omega's en geperforeerde strips op kleur RAL9006
Beploeting (donker)	RAL7024 (005N)	Alucobond	Zichtbare omega's en geperforeerde strips op kleur RAL9006
Lamellenwand	RAL9006	Aluminium, gepoedercoat	Wanneer de uitpandige opstapruimte van de buitendelen aan een zichtrijke grens, dient de gevel door te worden opgebouwd uit een lamellenwand. Mocht een deel van de lamellenwand voor een gesloten gevelsysteem lange stekers, dan dit deel als gesloten variant uitvoeren.
Geboleerd sandwich paneel boven de vleesgevel en tussen de kozijnsegmenten in het binnenkozijn	RAL7024 (graafiet grijs) mat		
Kantplank/ gevelplaat	Cementgrijs	PU of XPS kantplank met toplog conform bestek	T.p.v. vleesgevel en in de brievenbus van de laad- en loskull
Zetwerk	RAL7024 (graafiet grijs) mat	PU of XPS kantplank met toplog conform bestek	T.p.v. vleesgevel en in de brievenbus van de laad- en loskull
Geveidragder	RAL7024 (graafiet grijs) mat onder geschikt aan kleur met seewerk	Staal	T.p.v. Pulen en nooduitgangen
Dilatatie	Antraciet/ zwart	SABA Rolfoam PU met SABA Construseal voegvulling	Terugliggend afgedicht
Plint alucobond	Betongrijs (licht grijs)	Schoorbeton	Alleen ter plaatse waar Alucobond wordt doorgetrokken tot 450+
Dakbedekking			
Dakbedekking	Wit	FPD dakpannen	PVC vrije
Dakrand	RAL9006 (500N)	Alucobond	
Ondersteuningsframe condensoren	RAL7038 (ogotgrijs)	Staal, gepoedercoat	
Plafond entree/ruif	RAL7024 (graafiet grijs) mat	Geboleerd sandwichpaneel	
Plafond kluif	RAL9006 (500N)	Alucobond	Indien geen onderdeel van vleesgevel
Dakopeningen			
Dakdak	RAL900 (wit)	Aluminium	Geboleerd, conform bestek
Opgelid dakvlak terras	Zie terras		
Dakrampe	RAL7038 (ogotgrijs)	Aluminium	
Dakraam	RAL900 (wit)	Aluminium	
Kozijnen			
Vleesgevel	RAL7024 (graafiet grijs) mat	Aluminium, gepoedercoat op stalen binnenconstructie	Stalen koker t.b.v. montage schuifconstructie RAL7024 (graafiet grijs) mat
Kozijnen	RAL7024 (graafiet grijs) mat	Aluminium, gepoedercoat	
Frame sectiondeur	RAL7024 (graafiet grijs) mat	Staal, gepoedercoat	
Kozijnen vluchtdeuren	RAL7024 (graafiet grijs) mat	Aluminium, gepoedercoat	Voorzien van hardstenen onderdorpel conform details. Voorzien van gehintgreende sleutelschakelaar en indicatielicht in de deurstijl.
Magazijndeuren	RAL7024 (graafiet grijs) mat	Staal, gepoedercoat	Muuromranding RAL7024 (graafiet grijs) mat. Schermen in kleur kozijn. Voorzien van gehintgreende sleutelschakelaar en indicatielicht in de deurstijl.
Deuren/ ramen			
Vluchtdeuren	RAL7024 (graafiet grijs) mat	Aluminium, gepoedercoat	Voorzien van gehintgreende sleutelschakelaar en indicatielicht in de deurstijl.
Sectiondeur	RAL7024 (graafiet grijs) mat	Staal, dubbelwandig geboleerd	Detailering dusdanig dat er geen koudebruggen ontstaan
Kiepramen	RAL7024 (graafiet grijs) mat	Aluminium, gepoedercoat	Alleen toepassen op de verdieping t.p.v. verrijf/schermen
Overige ramen	RAL7024 (graafiet grijs) mat	Aluminium, gepoedercoat	Anders dan hier aangegeven uitvoeren als vast raam
Stalen magazijndeur	RAL7024 (graafiet grijs) mat	Staal, gepoedercoat	Muuromranding RAL7024 (graafiet grijs) mat
Pantryraam	RAL7024 (graafiet grijs) mat	Aluminium, gepoedercoat	
Zonwering			
	RAL9006 (wit aluminium)	Aluminium lamellen	Alleen toepassen bij gevels op zuid, zuid-oosten of zuid-westen
	Neutrale (transparante) HR++ beglazing zonwerend		Door waar geen lamellen toegepast kunnen worden. Alleen toepassen bij noorddeuren incl. bovenlicht op zuid, zuid-oosten of zuid-westen en bij dakramen.
H. W. A			
	Thermisch verzinkt	Staal	Over gehele lengte
Laad- en losdock			
Shelter	Antraciet/ zwart	PVC	
Minidockverlener	RAL 9005 (diep zwart)	Staal, gepoedercoat	
Plafond lafieverstek	RAL9006 (500N)	Alucobond	
Keerwanden	RAL7038 (ogotgrijs)	Schoorbeton	
Draagconstructie logoborden			
		Staal, gepoedercoat	
Kolommen/ staalconstructie			
Staalconstructie	RAL900 (wit)	Staal (kolommen in het zicht afslj kokersprofielen)	Uitzonderingen: Kolommen t.p.v. de pul kaszone RAL 7024 (graafiet) mat. Ondersteuningskolommen kluif RAL7038 (ogotgrijs) tot 1000+
Kolombekleding ondersteuningskolom	RVS 316, geborsteld	RVS 316	
Aanrijbeveiliging	T.p.v. Pulen en nooduitgangen	RVS 316	
Rampad laad- en loskull	Geel/ Zwart	Staal gevuld met beton	

Wijz.	Get.	Datum	Opmerking
F	SP	09-03-2017	W: HV05; magazijn, telruimte + toevoegen MoPro/ HS05; parkeren op eigen terrein
G	SP	10-03-2017	W: HV05; optimaliseren kaszone HS05; parkeren optimaliseren op eigen terrein
	SP	16-03-2017	T: HS05.1 en HS05.2; gekleurde situatie variant 05, optie 1 en optie 2
(B) VOORLOPIG ONTWERP			
	SP	07-04-2017	Variant 05 omzetten naar VO
(A) DEFINITIEF ONTWERP			
	SP	13-04-2017	W: VS05.1 en VS05.2; opmerkingen parkeren gemeente verwerkt
(C) DEFINITIEF ONTWERP			
	SP	20-04-2017	Variant 05 omzetten naar DO + klaar maken tbv bouw aanvraag

Maten in het werk te controleren, kleuren volgens afwerkstaat. Bij afwijkingen van de situatie in het werk altijd contact opnemen met de bouwcoördinator van Lidl

Onderlegger

UITBREIDING
WINKELKARTE
CHRISTINA STRAAT 1
V E N S B E S I E R
CHRISTINA STRAAT 1
8561 TA BUITENPOST
DEFINITIEF ONTWERP
DEBILIS RECLAME

1:100
20-01-2008
21332
DO-302

KLEIN

BA32

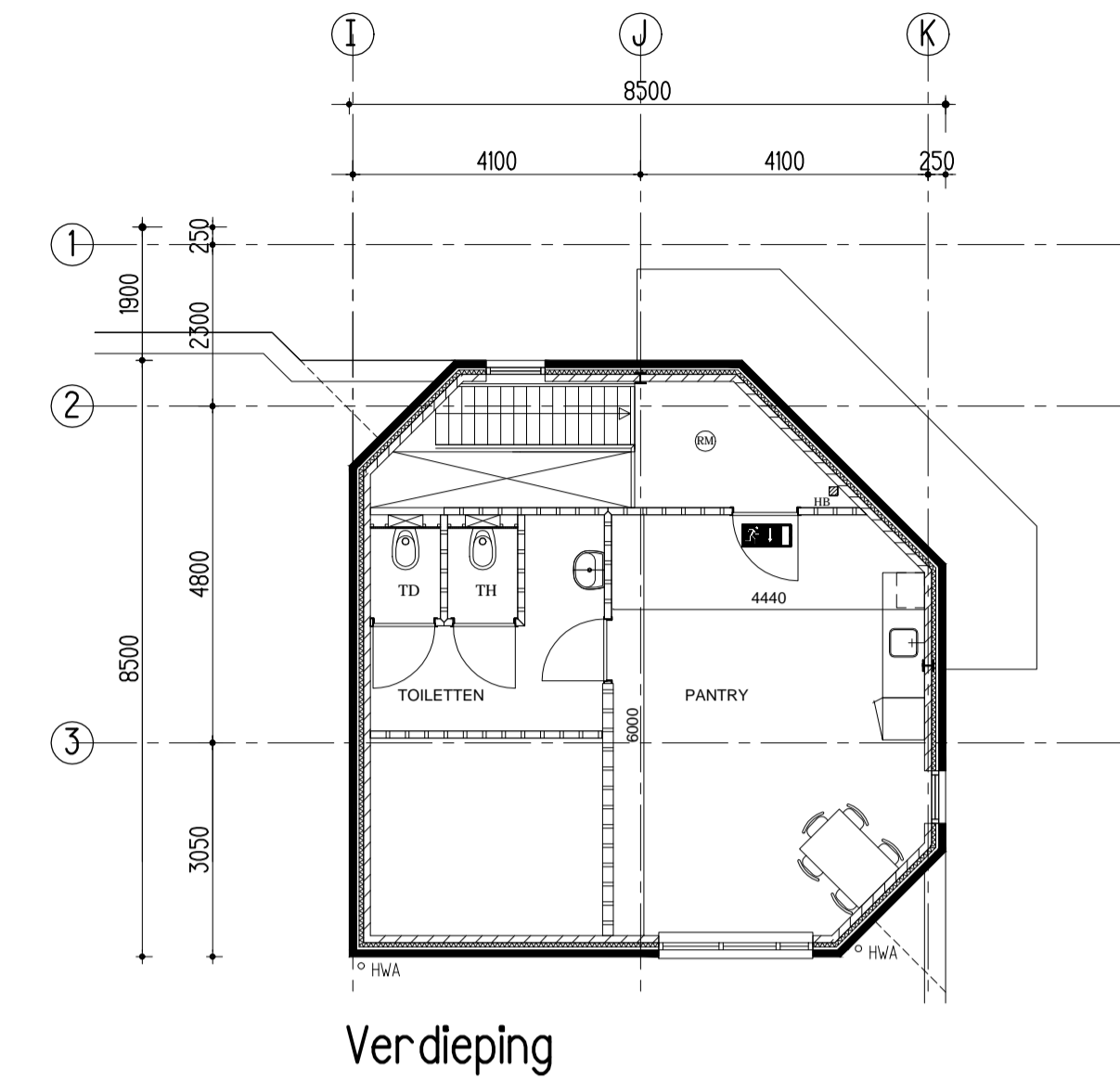
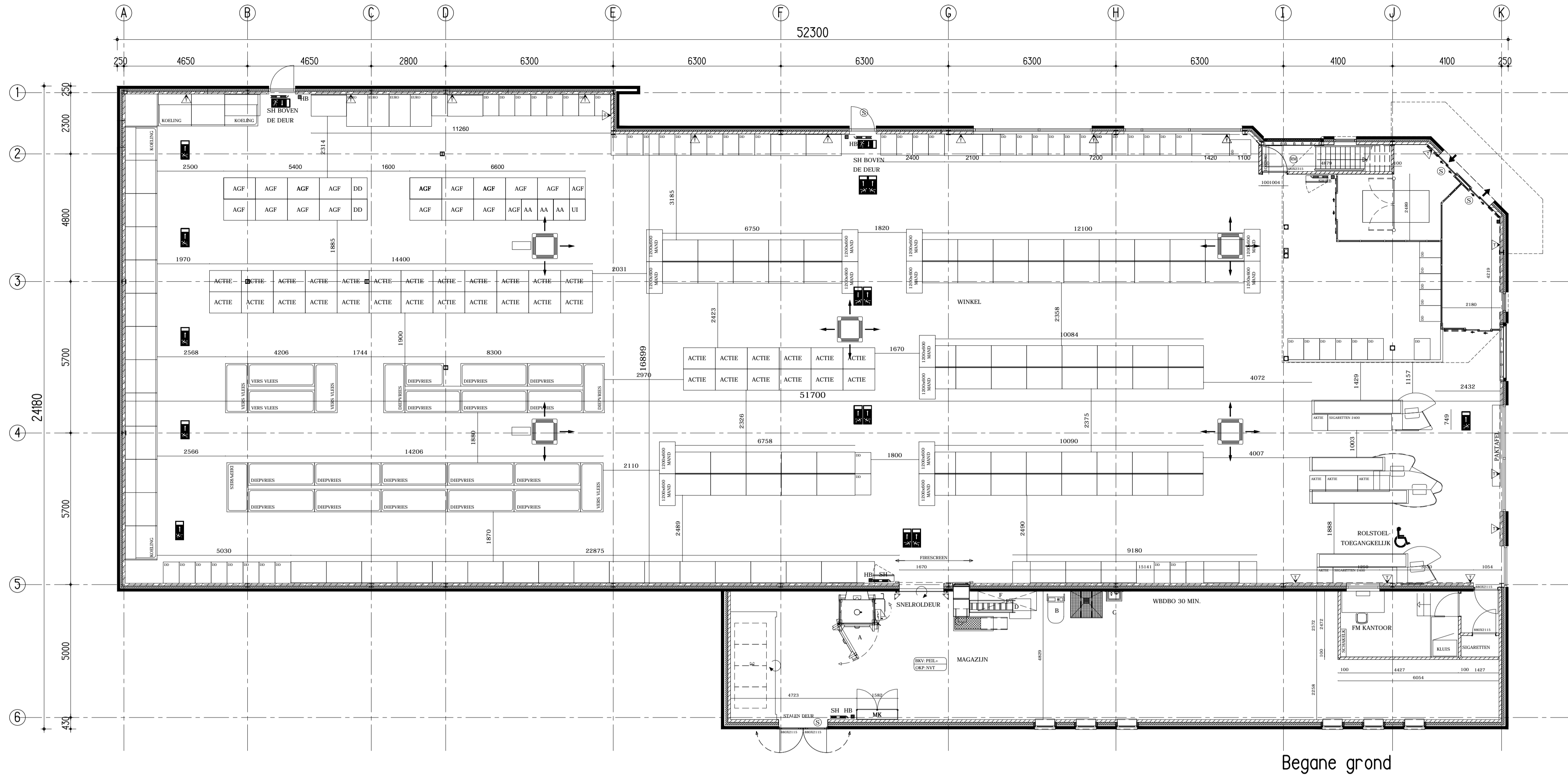
Abe Lenstra Boulevard 52-9a
8448 JB Heerenveen
T: 0513-648245
F: 0513-648247
E: info@BA32.nl
S: www.BA32.nl

Architect:
Projecteerder:
E. van der Wolf
Getekend:
S. Pietersma
Datum:
20-04-2017
Laatst gewijzigd:
Schaal:
1:100
Projectnummer:
B1688
Bladnummer:
DG05

Oprachtgever:
Lidl Nederland GmbH

Project:
**Buitenpost, Christinastraat
Lidl Nederland GmbH**

Onderwerp:
**Definitief Ontwerp
Variant: 05 Gevels**



Verdieping

Begane grond



Abe Lenstra Boulevard 52-8a
8448 JB Heerenveen
T: 0513-648245
F: 0513-648247
E: info@BA32.nl
S: www.BA32.nl

Opdrachtgever:
Lidl Nederland GmbH

Project:
Buitenpost, Christinastraat
Lidl Nederland GmbH

Onderwerp:
Bestaand toestand
Plattegrond

Architect:
Projectleider:
Getekend:
Datum:
Laatst gewijzigd:
Schaal:
Projectnummer:
Bladnummer:



